

PRODUCENT



Przedsiębiorstwo Wielobranżowe

WIROMAG sp. z o.o.

11-135 Lubomino, Rogiedle 24B

tel./fax: +48 (89) 533 32 02

e-mail: wiromag@gmail.com

www.wiromag.pl

KARTA KATALOGOWA

DYSTRYBUTOR



Przedsiębiorstwo Handlowo-Usługowe

"EKO-WIN" Ryszard Krzykowski

40-160 Katowice, al. Korfantego 79

tel./fax: + 48 (32) 259 25 68

e-mail: ekowin@ekowin.pl

www.ekowin.eu

Urządzenie Odpylające UO-400-02

Tabela. Podstawowe parametry techniczne Urządzenia Odpylającego UO-400-02

Parametr	Wymiar	UO-400-02
Wydajności nominalna	m ³ /min	80
Zakres wydajności	m ³ /min	40÷120
Nominalne zużycie wody przy pracy bez zbiornika	dm ³ /min	30
Zużycie wody przy pracy ze zbiornikiem i pompą	dm ³ /min	1÷3
Długość całkowita	mm	1548
Średnica przyłączeniowa wlotowa i wylotowa	mm	400
Długość przyłączonego przewodu ssącego/tłoczącego	m	max 15
Masa całkowita	kg	ok. 246
Skuteczność odpylania: – całkowita / respirabilna	%	99/97
Poziom ciśnienia akustycznego	dB(A)	poniżej 75
Wentylator z dyszą wirową (typu B- silnik chłodzony powietrzem z otoczenia wentylatora)	kW/V	2,2/400 lub 500
Pompa P-1BA/***(lub równoważna) - dla zamkniętego obiegu wody	kW/V	2,2/400 lub 500
Zbiornik (wymiary wg uzgodnienia z Odbiorcą)	-	wyposażenie
Czujnik poziomu cieczy (opcja)	-	wyposażenie
Zawór pływakowy do kontroli poziomu cieczy (opcja)	-	wyposażenie
Ochrona antykorozyjna	-	ocynkowanie lub malowanie proszkowe

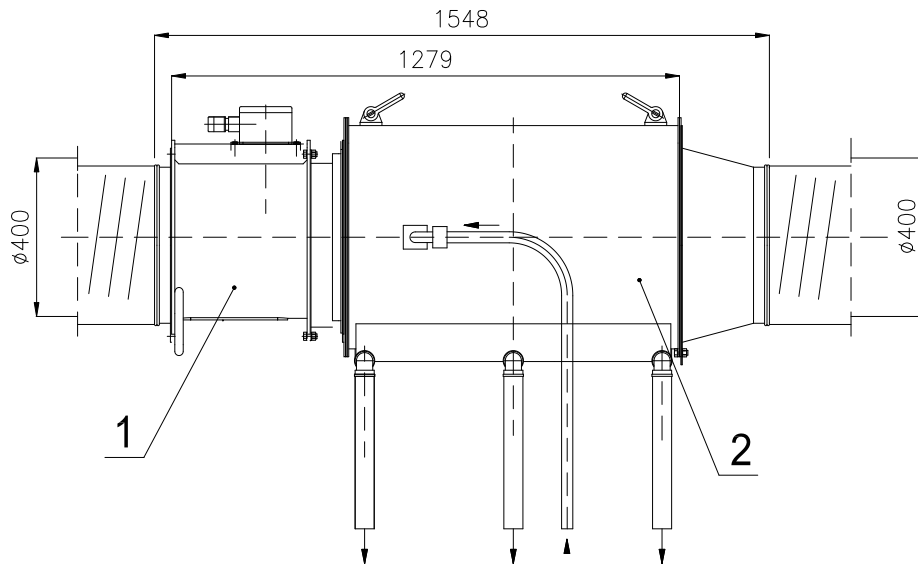
**Urządzenie Odpylające UO-400-02 posiada
Certyfikat Zgodności nr CZ/937/IV/2013,
wydany przez Główny Instytut Górnictwa Jednostkę Certyfikującą (nr 1453).**

Zakres stosowania

- Urządzenie Odpylające UO-400-02 jest przeznaczone do usuwania pyłów z przepływającego przez nie powietrza, szczególnie pyłów węglowych, węglowo-kamiennych, kamiennych i przemysłowych. Usuwanie pyłów odbywa się metodą mokrą.
- Urządzenie spełnia warunki rozporządzenia Ministra Gospodarki z dnia 22 grudnia 2005r. (Dz. U z 2005r. Nr 263. poz.2203) i należy do urządzeń grupy I kategorii M2.
- Urządzenie Odpylające UO-400-02 może pracować jako urządzenie stacjonarne do odpylania przesypów, wywrotów, komór w podziemiach kopalń, zakładach przeróbki węgla oraz poza zakładami górniczymi.

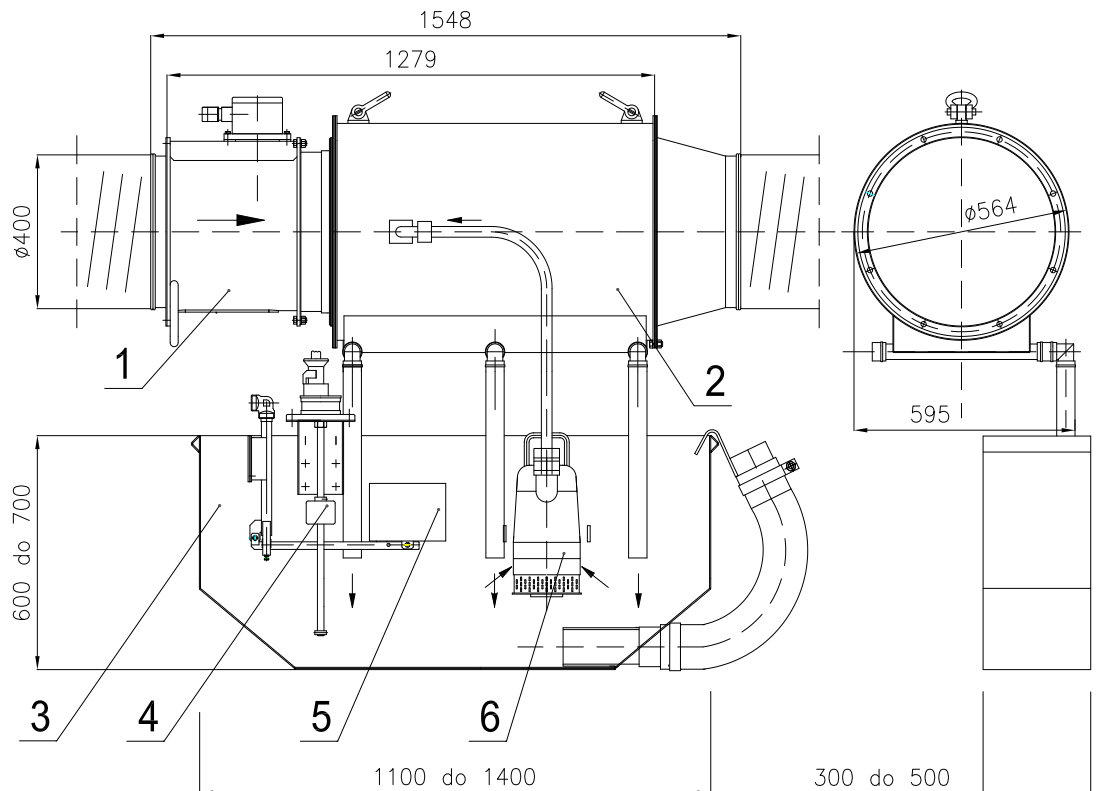
Zasada działania

- Metoda odpylania na mokro polega na zassaniu zapyłonego powietrza (mieszanki powietrzno-pyłowej) z miejsc emisji pyłu. Mieszanka powietrzno-pyłowa wprowadzona jest do urządzenia odpylającego typu UO-400-02, poprzez wentylator z dyszą wirową, gdzie łączy się z wodą. Dysza wirowa zapewnia wysoką skuteczność odpylania.
- Urządzenie może być wyposażone w zbiornik z akcesoriami dla realizacji zamkniętego obiegu wody. Woda tłoczona jest przy pomocy pompy wirowej ze zbiornika do dyszy wirowej.
- W odkraplaczu urządzenia odpylającego następuje oddzielenie powietrza od mieszaniny wodno-pyłowej. Oczyszczone powietrze jest odprowadzone do otoczenia.
- Mieszanka wodno-pyłowa spływa do zbiornika urządzenia odpylającego. W zbiorniku następuje sedymentacja zanieczyszczeń (pyłu). Osiadły pył należy okresowo usuwać ze zbiornika.



1. Wentylator z dyszą wirową; 2. Odkraplacz

Rys.1. Praca UO-400-02 bez zbiornika (otwarty przepływ wody)



1. Wentylator z dyszą wirową; 2. Odkraplacz; 3. Zbiornik;
4. Czujnik poziomu cieczy; 5. Zawór pływakowy; 6. Pompa wirowa

Rys.2. Praca UO-400-02 ze zbiornikiem i pompą wirową (zamknięty obieg wody)