

ПРОИЗВОДИТЕЛЬ



Многоотраслевое Предприятие
ООО „WIROMAG”

11-135 Lubomino, Rogiedle 24B

тел./факс: + 48 (89) 533 32 02

e-mail: wiromag@gmail.com

www.wiromag.pl

Польша

Каталожная Карта

ДИСТРИБЬЮТОР



Торгово-Сервисное Предприятие

”EKO-WIN” Ryszard Krzykowski

40-160 Katowice, Ал. Korfantego 79

тел./факс: + 48 (32) 259 25 68

e-mail: ekowin@ekowin.pl

www.ekowin.eu

Польша

UO-400-02

Пылеулавливающее Устройство

Таблица. Основные технические параметры Пылеулавливающего Устройства UO-400-2

ПОКАЗАТЕЛИ	Единица измерения	UO-400-2
Номинальная производительность	м ³ /мин	80
Диапазон производительности	м ³ /мин	40÷120
Номинальное потребление воды при работе без резервуара для воды	дм ³ /мин	30
Потребление воды при работе с резервуаром для воды и насосом	дм ³ /мин	1÷3
Общая длина	мм	1548
Присоединительный диаметр на входе и выходе	мм	400
Длина присоединенной напорной /всасывающей трубы	м	max 15
Общая масса	кг	около 246
Эффективность удаления пыли: – общая / респирабильная	%	99/ 97
Уровень звукового давления	дБ(А)	ниже 75
Вентилятор с вихревым соплом (типа В - двигатель охлаждается окружающей средой)	кВт/В	2,2/400 или 500
Насос Р-1ВА-или другой – для закрытой циркуляции воды	кВт/В	2,2/400 или 500
Резервуар (размеры по желанию клиента)	-	в комплекте
Датчик уровня жидкости СРС-2	-	в комплекте
Поплавковый клапан для контроля уровня жидкости	-	в комплекте
Антикоррозионная защита	-	Оцинкование или порошковая краска

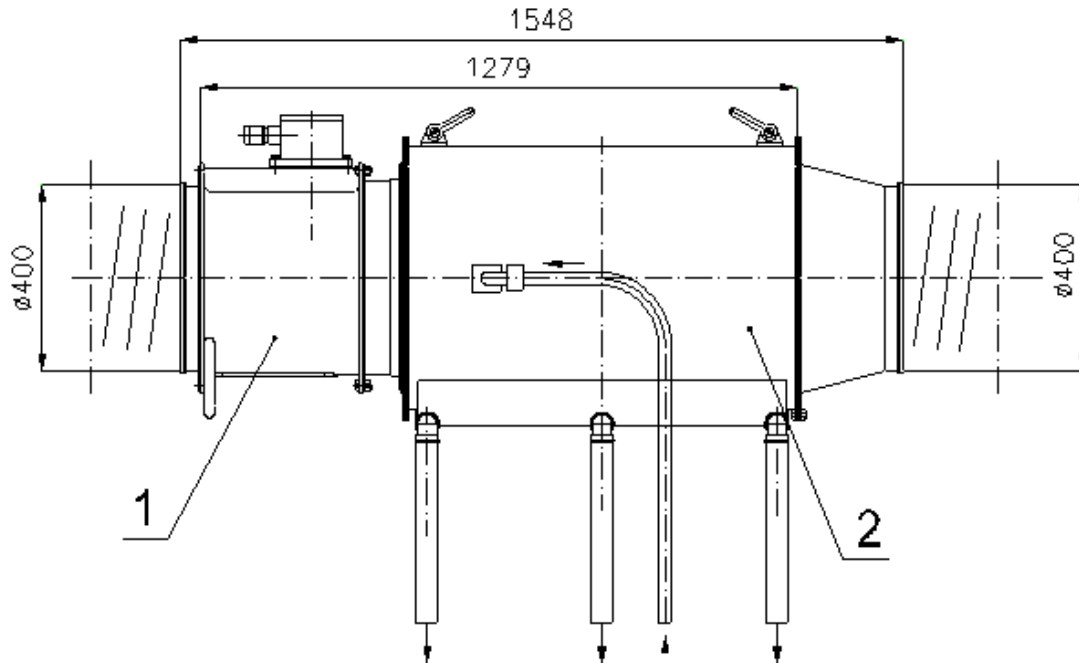
Пылеулавливающее Устройство UO-400-02 имеет Сертификат Соответствия № CZ/937/LV/2013 выдан Главным Институтом Горного Дела, Органом по Сертификации (ном.1453)

Область применения

- Пылеулавливающее устройство UO-400-02 предназначено для удаления пылей из протекающего через устройство воздуха, в частности угольной, угольно - каменной, каменной промышленной пыли. Удаление пыли осуществляется влажным путём.
- Устройства соответствуют условиям положения Министерства промышленности от 22 декабря 2005 г. (Dz.U. от 2005г. №. 263. поз.2203) и принадлежат к оборудованию группы I категории M2.
- Пылеулавливающее устройство UO-400-02 может работать как стационарное устройство для обеспыливания горных работ, опрокидывателей вагонеток, камер, обогатительных фабрик
- Пылеулавливающее устройство UO-400-02 может также работать в других заводах, электростанциях, тепловых пунктах, производственных помещениях, характеризующихся наличием взрывоопасной пыли.

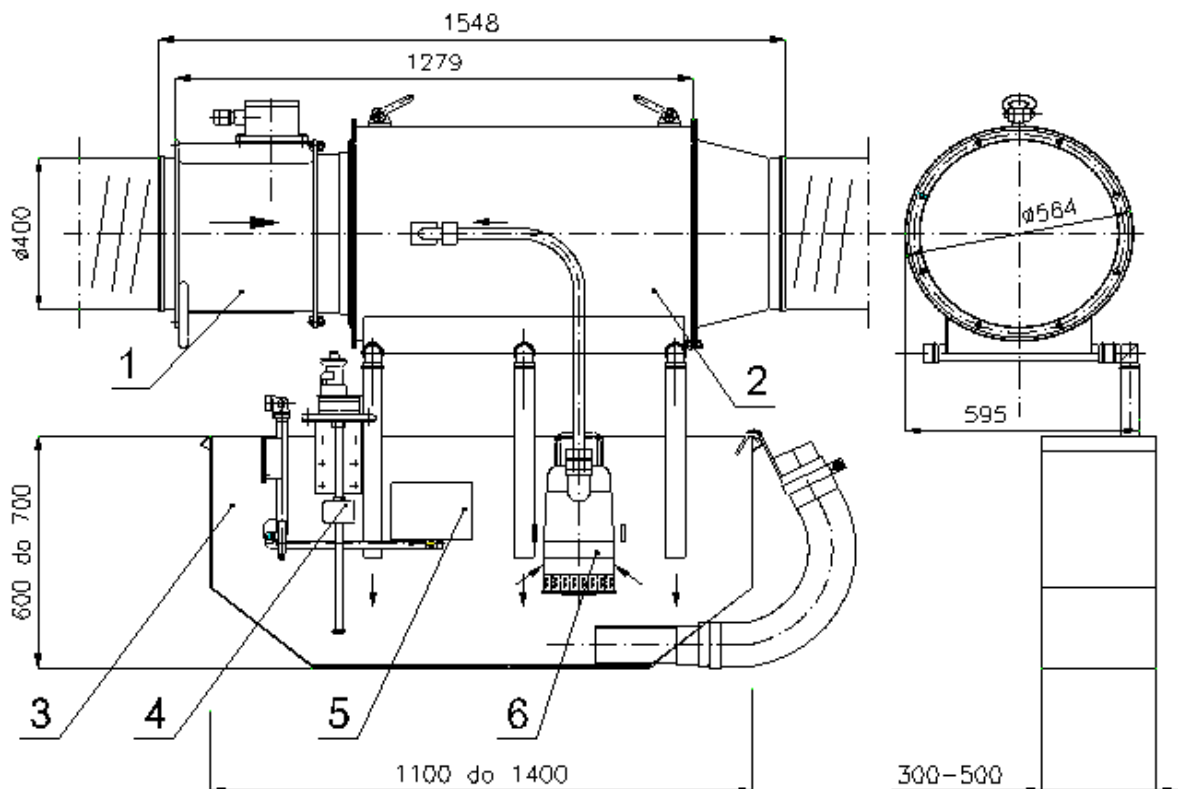
Принцип работы

- Мокрый метод заключается во всасывании запыленного воздуха (воздушно – пылевая смесь) из окружающей среды, в которой находятся источники пыли. Воздушно-пылевая смесь подается в пылеулавливающее устройство UO-400-02 через вентилятор/ вихревые сопла, где соединяется с водой. Вихревые сопла обеспечивают высокую эффективность обеспыливания и не засоряются пылью.
- Машина может быть оснащена резервуаром с аксессуарами для реализации закрытой циркуляции воды. Затем вода перекачивается с помощью лопастного насоса от контейнера к вихревому соплу, установленному перед воздухоосушителем. В воздухоосушителе пылеулавливающего устройства отделяется воздух от воздушно – пылевой смеси. Очищенный воздух выбрасывается в окружающую среду.
- Смесь воды и пыли стекает в резервуар пылеулавливающего устройства. В резервуаре происходит осаждение угольной или каменной пыли. Осажденная пыль периодически удаляется из резервуара.



1. Вентилятор с вихревым соплом 2. Воздухоосушитель

Схема 1. Работа UO-400-02 без контейнера (открытая циркуляция воды)



1. Вентилятор/Вихревое сопло. 2. Воздухоосушитель. 3. Контейнер. 4. Датчик уровня жидкости. 5. Поплавковый клапан. 8. Лопастный насос.

Схема 2. Работа UO-400-02 с контейнером и лопастным насосом (закрытая циркуляция воды)